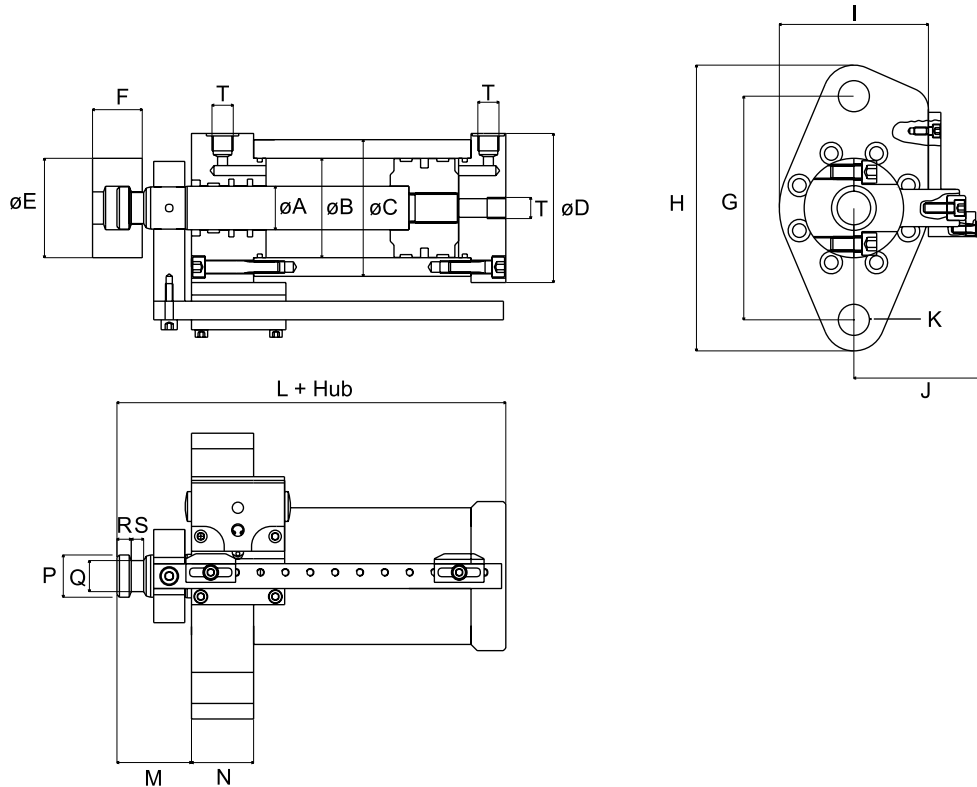


Kernzugzylinder K1 - K15



Benennung	K1	K2	K3	K5	K8	K10	K15	K25
A Stangendurchmesser	28	35	35	40	50	65	65	75
B Kolbendurchmesser	50	70	80	100	125	145	175	220
C Zylinderaussenø	80	100	110	130	155	190	230	290
D Deckelø	90	110	120	140	165	205	235	280
E Kupplungø	80	80	80	90	100	110	110	120
F Kupplung-L	40	40	40	45	50	60	60	100
G Lochabstand	150	150	180	210	250	280	310	350
H Fussplatte-H	200	200	230	260	310	350	400	460
I Fussplatte-B	90	110	120	140	165	205	235	280
J Mitte - Schaltplatte	80	100	105	120	140	155	170	190
K Aufspannbohrung-ø	25	25	25	25	30	35	45	55
L Länge + Hub	205	205	215	220	230	230	300	330
M Kolbenstange	60	60	60	78	82	92	92	125
N Fussplatte	40	40	50	55	65	65	90	120
P Kolbenstangeø = D	27	34	34	39	49	63	63	75
Q Kolbenstangenø = d	20	25	25	30	40	50	50	60
R Länge	12	11,5	11,5	15	17	20	20	40
S Einstch	10	10	10	13	18	20	23	28
T Anschlussgewinde	G 3/8"	G 3/8"	G 3/8"	G 3/8"	G 1/2"	G 1/2"	G 3/4"	G 3/4"